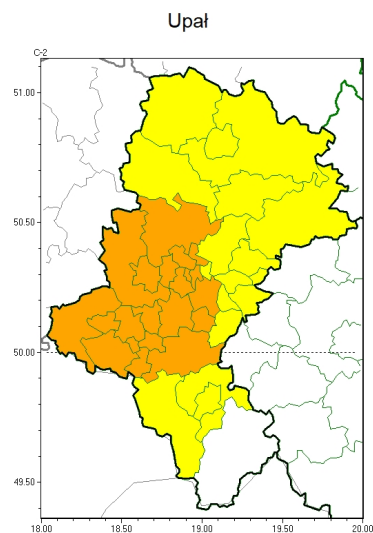
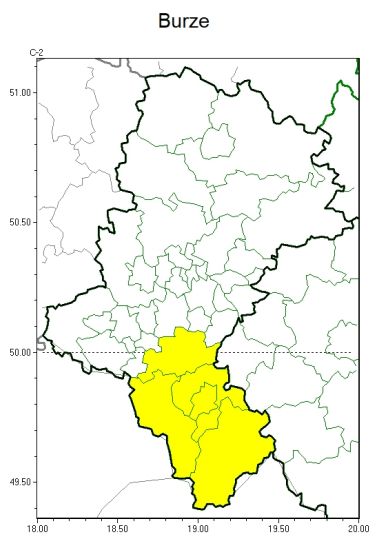


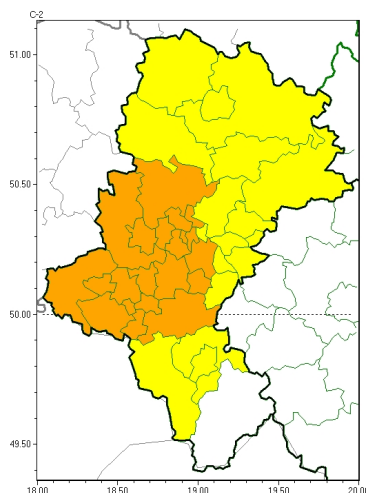
**PROGNOZA NIEBEZPIECZNYCH ZJAWISK METEOROLOGICZNYCH  
NA PIERWSZ DOB**

<b>Obszar</b>	Województwo łódzkie
<b>Ważność (cz. urz.)</b>	od godz. 07:30 dnia 06.09.2024 (piątek) do godz. 07:30 dnia 07.09.2024 (sobota)
<b>Zjawisko/stopień zagrożenia Kryteria</b>	<b>Upał/1</b> (białski, bielski, Bielsko-Biała, bieruński, częstochowski, Cz. stochowa, cz. stochowski, Dąbrowa Górnicza, Jaworzno, kłobucki, lubliniecki, Mysłowice, myszkowski, Siemianowice łódzkie, Sosnowiec i zawierciański) Temperatura maksymalna 30-34°C.  <b>Upał/2</b> (Bytom, Chorzów, Gliwice, gliwicki, Jastrzębie-Zdrój, Katowice, mikołowski, Piekary łódzkie, pszczyński, raciborski, Ruda łódzka, rybnicki, Rybnik, tochtowice, tarnogórski, Tychy, wodzisławski, Zabrze i okoliczności) Temperatura maksymalna 30-34°C, temperatura minimalna w nocy od 18°C.



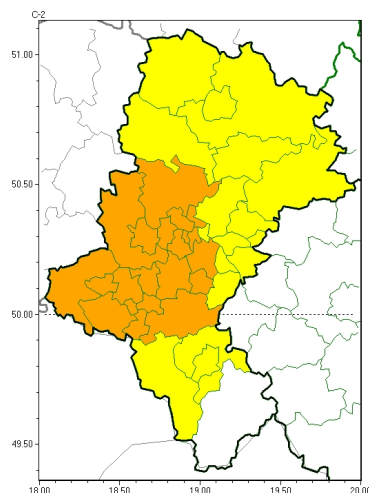
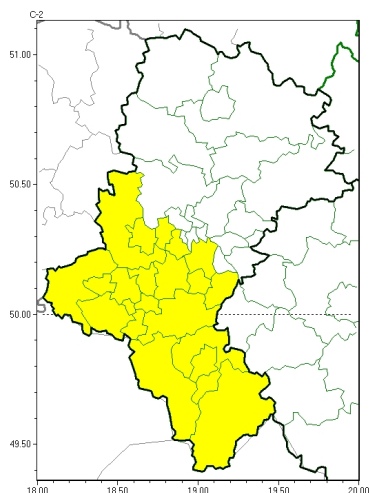
**PROGNOZA NIEBEZPIECZNYCH ZJAWISK METEOROLOGICZNYCH  
NA DRUG DOB**

<b>Obszar</b>	Województwo łódzkie
<b>Ważność (cz. urz.)</b>	od godz. 07:30 dnia 07.09.2024 (sobota) do godz. 07:30 dnia 08.09.2024 (niedziela)
<b>Zjawisko/stopień zagrożenia Kryteria</b>	<p><b>Burze/1</b> (bielski, Bielsko-Biała, cieszyński, pszczyński i żywiecki) Burze z opadami deszczu 20-35 mm lub porywami wiatru o prędkości 70-85 km/h. Lokalnie grad.</p> <p><b>Upał/1</b> (będziński, bielski, Bielsko-Biała, bieruńsko-łódzki, cieszyński, Częstochowa, częstochowski, Dąbrowa Górnicza, Jaworzno, kłobucki, lubliniecki, Mysłowice, myszkowski, Siemianowice łódzkie, Sosnowiec i zawierciański) Temperatura maksymalna 30-34°C.</p> <p><b>Upał/2</b> (Bytom, Chorzów, Gliwice, gliwicki, Jastrzębie-Zdrój, Katowice, mikołowski, Piekary łódzkie, pszczyński, raciborski, Ruda łódzka, rybnicki, Rybnik, wiatrowski, tarnogórski, Tychy, wodzisławski, Zabrze i okolicy) Temperatura maksymalna 30-34°C, temperatura minimalna w nocy od 18°C.</p>



**PROGNOZA NIEBEZPIECZNYCH ZJAWISK METEOROLOGICZNYCH  
NA TRZECI DOB**

<b>Obszar</b>	Województwo łódzkie
<b>Ważność (cz. urz.)</b>	od godz. 07:30 dnia 08.09.2024 (niedziela) do godz. 07:30 dnia 09.09.2024 (poniedziałek)
<b>Zjawisko/stopień zagrożenia Kryteria</b>	<b>Upał/1</b> (b dziński, bielski, Bielsko-Biała, bieruński, cieszyński, Cz. stochowa, cz. stochowski, Dąbrowa Górnicza, Jaworzno, kłobucki, lubliniecki, Mysłowice, myszkowski, Siemianowice łódzkie, Sosnowiec i zawierciański) Temperatura maksymalna 30-34°C.  <b>Upał/2</b> (Bytom, Chorzów, Gliwice, gliwicki, Jastrzębie-Zdrój, Katowice, mikołowski, Piekary łódzkie, pszczyński, raciborski, Ruda łódzka, rybnicki, Rybnik, wiatrowski, tarnogórski, Tychy, wodzisławski, Zabrze i okoliczności) Temperatura maksymalna 30-34°C, temperatura minimalna w nocy od 18°C.



**PROGNOZA NIEBEZPIECZNYCH ZJAWISK METEOROLOGICZNYCH  
 NA CZWART DOB**

<b>Obszar</b>	Województwo śląskie
<b>Ważność (cz. urz.)</b>	od godz. 07:30 dnia 09.09.2024 (poniedziałek) do godz. 07:30 dnia 10.09.2024 (wtorek)
<b>Zjawisko/stopień zagrożenia Kryteria</b>	<p><b>Burze/1</b> (bielski, Bielsko-Biała, bieruńsko-lędzki, cieszyński, Gliwice, gliwicki, Jastrzębie-Zdrój, Katowice, mikołowski, pszczyński, raciborski, Ruda Śląska, rybnicki, Rybnik, Tychy, wodzisławski, Zabrze, żywiecki)</p> <p>Burze z opadami deszczu 20-35 mm lub porywami wiatru o prędkości 70-85 km/h. Lokalnie grad.</p> <p><b>Upał/1</b> (bieruńsko-lędzki, bielski, Bielsko-Biała, bieruńsko-lędzki, cieszyński, Cz. Stowicza, cz. stowicki, Dąbrowa Górnicza, Jaworzno, kłobucki, lubliniecki, Mysłowice, myszkowski, Siemianowice Śląskie, Sosnowiec i zawierciański)</p> <p>Temperatura maksymalna 30-34°C.</p> <p><b>Upał/2</b> (Bytom, Chorzów, Gliwice, gliwicki, Jastrzębie-Zdrój, Katowice, mikołowski, Piekary Śląskie, pszczyński, raciborski, Ruda Śląska, rybnicki, Rybnik, wesołowski, tarnogórski, Tychy, wodzisławski, Zabrze i żywiecki)</p> <p>Temperatura maksymalna 30-34°C, temperatura minimalna w nocy od 18°C.</p>



<b>Godzina i data wydania</b>	godz. 07:16 dnia 06.09.2024
<b>Uwagi</b>	Prognoza niebezpiecznych zjawisk meteorologicznych jest informacją orientacyjną. Wydanie depeszy OSTRZEŻENIE ulega zmianie i anuluje wszystkie informacje dotyczące tego samego okresu i zjawiska zawarte w prognozie. <b>Sprawdź aktualne ostrzeżenia oraz teksty prognoz synoptycznych.</b>
<p>Opracowanie niniejsze i jego format, jako przedmiot prawa autorskiego podlega ochronie prawnej, zgodnie z przepisami ustawy z dnia 4 lutego 1994r o prawie autorskim i prawach pokrewnych (dz. U. z 2006 r. Nr 90, poz. 631 z późn. zm.). Wszelkie dalsze udostępnianie, rozpowszechnianie (przedruk, kopiowanie, wiadomości sms) jest dozwolone wyłącznie w formie dosłownej z bezwzględnym wskazaniem źródła informacji tj. IMGW-PIB.</p>	